

TUGAS POKOK
PUSAT PENJAMINAN MUTU
POLITEKNIK NEGERI SAMBAS
PERIODE 2017-2021

Pusat Penjaminan Mutu (PPM) Politeknik Negeri Sambas (Poltesa) mengembangkan struktur organisasi yang terdiri dari kepala, koordinator bidang dan staf. Tim PPM Politeknik Negeri Sambas terdiri dari 3 orang dosen dan 1 orang staf administrasi.

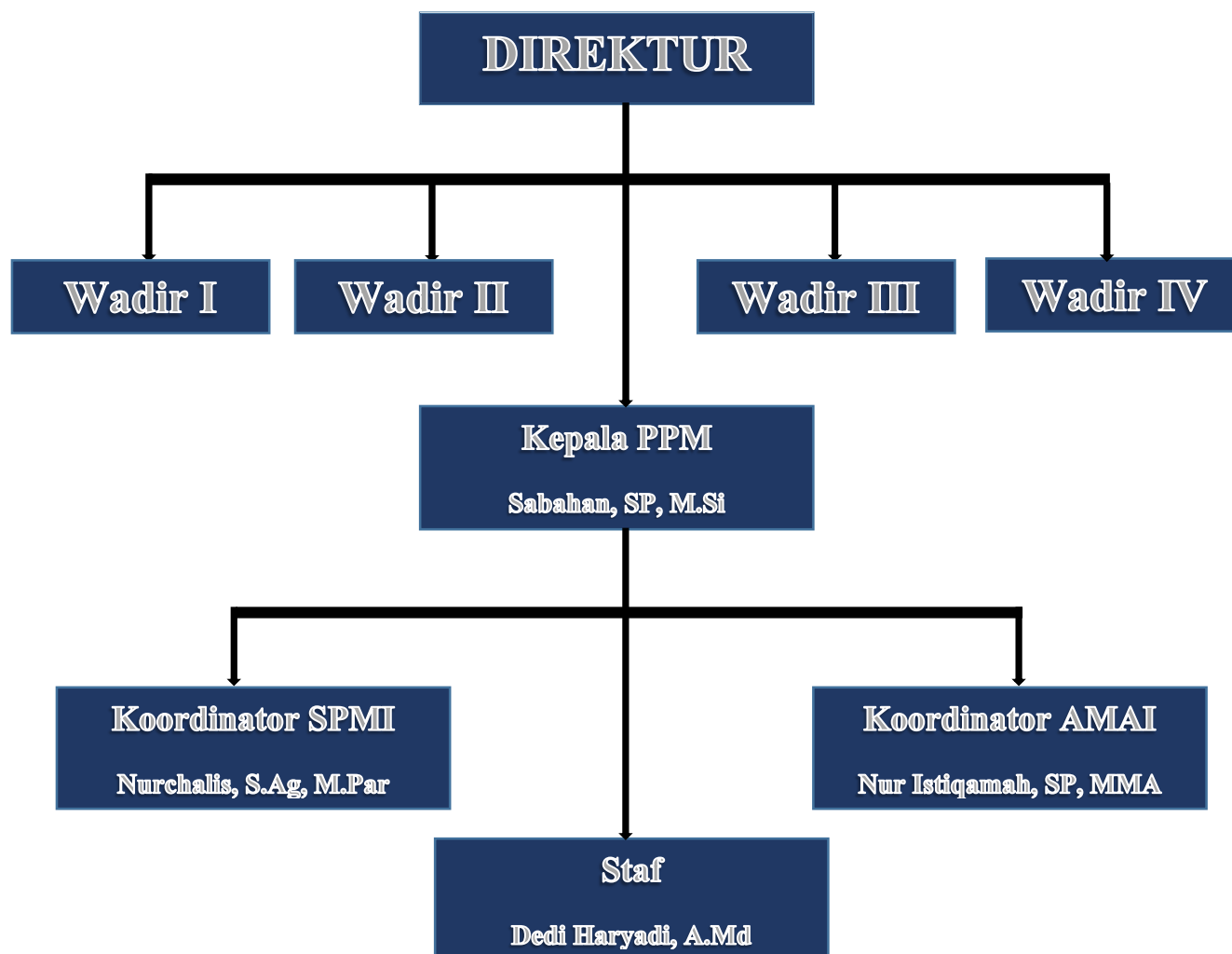
Tugas Pokok PPM Politeknik Negeri Sambas adalah:

1. Mengembangkan perangkat penerapan Sistem Penjaminan Mutu melalui penyiapan:
 - Kebijakan dan sasaran Mutu di tingkat Lembaga dan Unit
 - Manual Mutu
 - Standar Mutu
 - Perangkat Audit Mutu
2. Menerapkan Sistem Penjaminan Mutu secara berkesinambungan, konsisten, efisien, dan akuntabel.
3. Mengelola data dan informasi yang relevan dengan peningkatan mutu Politeknik Negeri Sambas.
4. Menyusun dan memberikan rekomendasi kepada Pimpinan Politeknik Negeri Sambas tentang penjaminan dan peningkatan mutu dalam aspek:
 - Tri Dharma Perguruan Tinggi (pengajaran, penelitian, dan pengabdian kepada masyarakat), termasuk layanan kepakaran.
 - Manajemen sumber daya manusia/kepegawaian, dan administrasi.
5. Melakukan monitoring dan evaluasi serta pengelolaan pelaporan dan pertanggungjawaban kegiatan pengajaran, penelitian, dan pengabdian kepada masyarakat.
6. Memfasilitasi dan mendampingi Program Studi dalam mempersiapkan dokumen dan visitasi untuk pengajuan status Akreditasi.
7. Melaksanakan Audit Mutu Akademik Internal, di lingkungan Unit Kerja Pelaksana Akademik terkait, secara periodik dan terprogram.

Struktur Organisasi Pusat Penjaminan Mutu

Politeknik Negeri Sambas

(Periode 2017-2021)



Sesuai struktur organisasi PPM Politeknik Negeri Sambas menetapkan tugas pokok dan fungsi masing-masing personil sebagai berikut:

Kepala

1. Menjadi *Top Management* bagi implementasi Sistem Penjaminan Mutu Internal yang terintegasi dengan Sistem Manajemen Mutu di PPM Politeknik Negeri Sambas.
2. Melakukan koordinasi, perencanaan, pemantauan dan evaluasi terhadap pelaksanaan tugas yang dilaksanakan oleh setiap koordinator bidang PPM Politeknik Negeri Sambas.
3. Bertanggung jawab dalam pelaksanaan tugas PPM Politeknik Negeri Sambas dan melaporkannya kepada Direktur

Koordinator Bidang Sistem Penjaminan Mutu Internal (SPMI)

1. Menyusun dan mengembangkan SPMI berikut dokumentasinya di Politeknik Negeri Sambas.
2. Mengkoordinir pelaksanaan dan pemantauan SPMI di Politeknik Negeri Sambas.
3. Mengkoordinir unit kerja di Politeknik Negeri Sambas dalam menerapkan standar mutu Politeknik Negeri Sambas.
4. Bertanggungjawab kepada Kepala PPM.

Koordinator Bidang Audit Mutu Akademik Internal (AMAI)

1. Menyusun dan mengembangkan sistem audit mutu dalam rangka pelaksanaan SPMI.
2. Melaksanakan audit terhadap pelaksanaan kegiatan akademik (pendidikan dan pengajaran, penelitian, dan pengabdian pada masyarakat) rutin yang dilaksanakan oleh Politeknik Negeri Sambas.
3. Melaporkan berbagai temuan dan ketidaksesuaian hasil audit kepada pimpinan unit pelaksana kegiatan akademik terkait dan/atau pimpinan Politeknik Negeri Sambas untuk dilakukan upaya perbaikan.
4. Melaksanakan evaluasi hasil audit untuk tindak lanjut perbaikan.
5. Bertanggung jawab kepada Kepala PPM.

Staf Bidang SPMI

1. Membantu penyusunan SPMI dan dokumentasinya di Politeknik Negeri Sambas.
2. Membantu mengkoordinir unit kerja di Politeknik Negeri Sambas yang menerapkan standar mutu Politeknik Negeri Sambas.
3. Membantu pelaksanaan dan pemantauan SPMI di Politeknik Negeri Sambas.
4. Membantu pengelolaan surat-menyurat dan pertanggungjawaban keuangan PPM.
5. Membantu penyusunan laporan kegiatan rutin dan insidental PPM
6. Membantu pekerjaan lain terkait tugas PPM.

Staf Bidang AMAI

1. Membantu penyusunan dan pengembangan sistem audit mutu.
2. Membantu pelaksanaan audit sistem dan audit kepatuhan, berikut laporannya.
3. Membantu pelaksanaan evaluasi hasil audit untuk tindak lanjut perbaikan.
4. Membantu mengkoordinir analisis kinerja Auditor Internal Mutu.
5. Membantu pengelolaan surat-menyurat dan pertanggungjawaban keuangan PPM
6. Membantu penyusunan laporan kegiatan rutin dan insidental PPM.
7. Membantu pekerjaan lain terkait tugas PPM.